



擁壁用透水マット協会

# 擁壁用透水マット 損傷保護用ネット

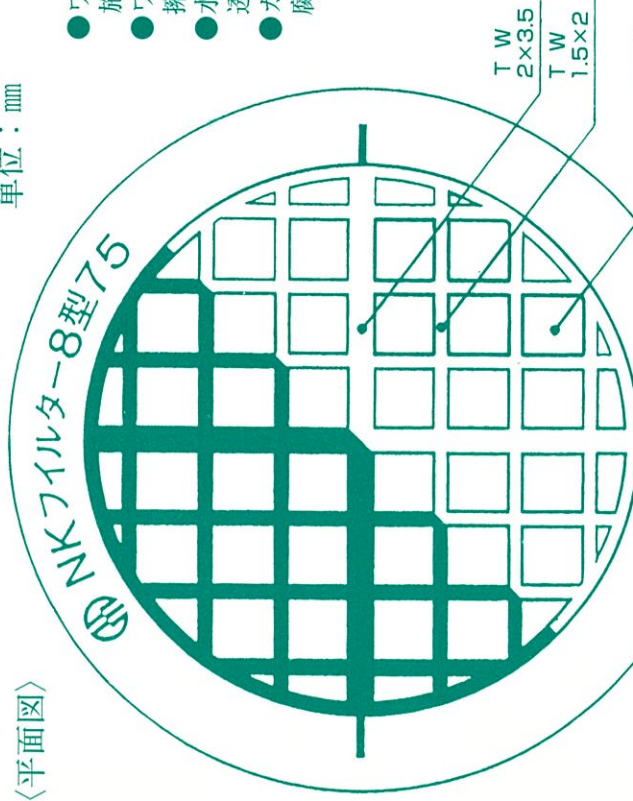
一発施工の水抜きパルプ用フィルター★PAT.

# NKフィルター-8型

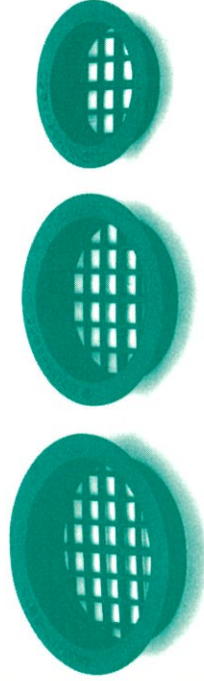
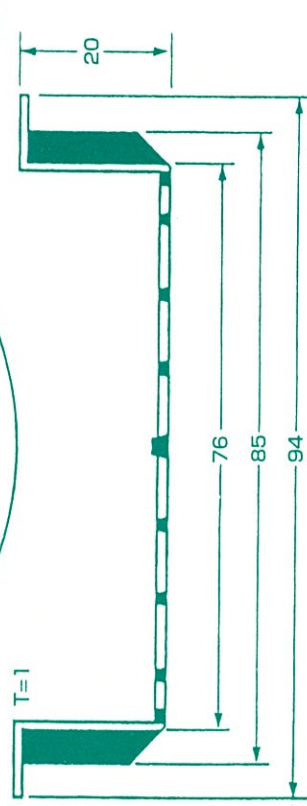
- ★ NKフィルター-8型は、8ミリ目合いの別規格です。
- ★ 土砂流出防止材のフィルターが擁壁透水マットの保護用ネットに生まれ変わりました。
- ★ NKフィルター-8型は、平成3年4月国土交通省通達の技術マニュアル条項に適します。
- ★ NKフィルター-8型は、フィルター本来の施工性・経済性の良さは引き継がれています。

……………NKフィルター-8型75の場合の実物大図面……………

〈平面図〉



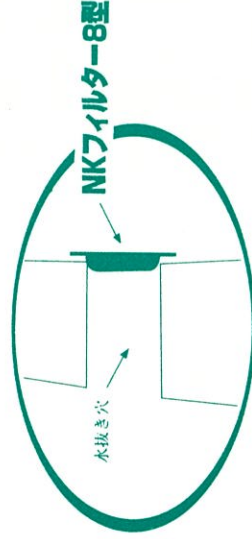
〈断面図〉



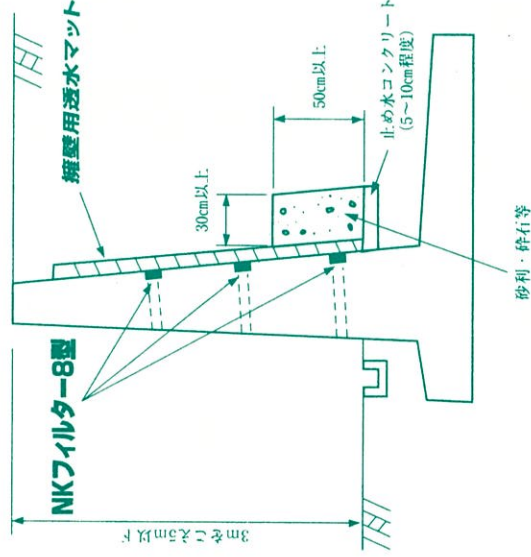
品番	梱包入数 (個)	標準価格
NK8-50X	50 × 6 = 300	
NK8-65X	50 × 3 = 150	
NK8-75X	50 × 2 = 100	

国土交通省建設経済局民間住宅地指導室監修  
擁壁用透水マット技術マニュアル  
(要点裏面御参照)

- ワンタッチで装着できますから、施工性の良さは抜群です。
- ワンサイズで、VPにもVUにも擁壁の勾配にも対応できます。
- 水抜き穴の内壁に嵌合しますから、透水マットの取り付けに一切の支障はありません。
- カーボンブラック添加のポリエチレン製ですから、腐食老化の心配はありません。



NKフィルター-8型は、水抜き穴にワンタッチで装着できます。支持金具も釘もテープも不要です。アジャスタスターの動きでVPにもVUにも適合します。



NKフィルター-8型の本体部分は、水抜き穴の内部に収まりフランジは擁壁面と面一になりますから、擁壁用透水マットの取り付けには、一切支障を及ぼしません。





# 擁壁用透水マット

擁壁用透水マット協会の透水マットは、宅地造成等規制法施行令、都市計画法施行規制および建築基準法施行令に基づく擁壁の透水層としての使用が認められています。

## 特長

- ①集水性能に優れる。
- ②目詰り防止性能に優れる。
- ③排水性能に優れる。
- ④耐圧強度が大きい。
- ⑤耐薬品性に優れる。
- ⑥軽量であるため、施工性に優れる。

★平成3年4月、国土交通省から通達により、宅地造成等規制法、都市計画法、及び建築基準法による、

擁壁の裏面透水層として

これらを使用できることになりました。

★これらは、国土交通省の技術マニュアルの基準をクリアーしたもので、

右記の様に優れた特性を持ち、

砂利や砕石等の代替えとして有用な

新しい擁壁の裏込材です。

★但し、使用の条件として、次のこと等が、技術マニュアルに示されています。

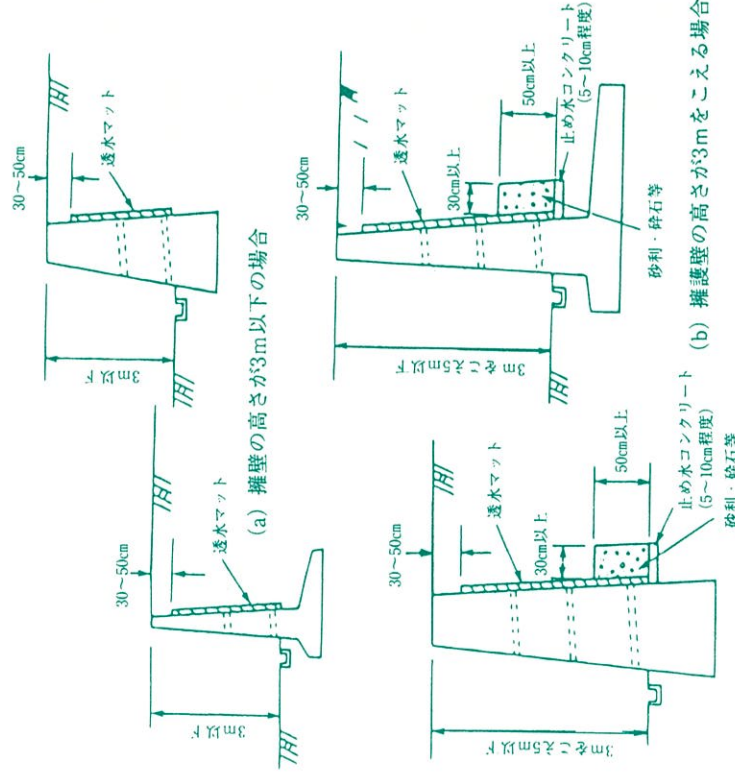
- 高さが5m以下の鉄筋コンクリート又は無筋コンクリート造り擁壁に限る。
- 但し、高さ3mをこえる擁壁の場合には、下部水抜き穴の位置に、厚さ30cm以上、高さ50cm以上の砂利又は砕石の透水層を擁壁の全長にわたって設置すること。
- 取り付けは、擁壁天端より30～50cm下がった位置から、最下部まで全面のこと。控え壁式擁壁等の控え、壁の両側にも透水マットを張り付けること。
- 透水マットが、水抜き穴を通して、人為的に損傷を受けることがないように透水マット保護用ネット等を水抜き穴裏面に取り付けること。

**透水マット保護用ネットには、機能性・作業性・経済性にすぐれた、NKフィルター8型をおすすめします。**

旭化成建材(株)／パブリックドレーンAYタイプ  
 新光ナイロン(株)／ヘチマロン502F、252F  
 タキロン(株)／グリ・シートKPタイプ  
 (株)田中／ニーダブルエースWT-100  
 豊洋産業(株)／ネトロン透水マットYタイプ  
 前田工織(株)／エンドレンマットRSタイプ  
 三井化学産資(株)／カルドレーンWタイプ



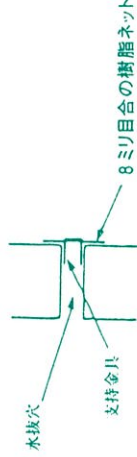
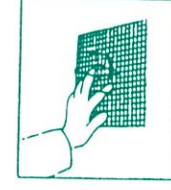
擁壁用透水マット協会



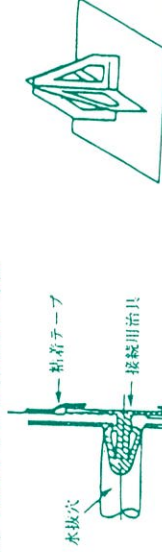
(注) 控え壁をもつ擁壁の場合には、前壁だけでなく控えの部分にも取り付ける必要がある

(c) 控え壁式擁壁の場合

透水マット保護用ネット例示



(a) 樹脂ネットを利用する方法



(b) 接続用器具を利用する方法



製造発売元

〒540-0011 大阪府中央区農人橋2-1-31  
**ニ三産業株式会社**  
 TEL:06(6944)1231 FAX:06(6944)1232  
 URL: <http://www.nisan.co.jp>