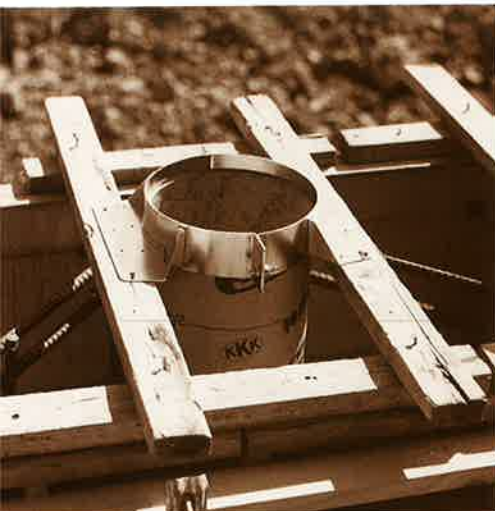


ポイドホルダー施工例



ポイドホルダーを、栈木を介して型枠に釘止めします。



この状態で、コンクリートを打設します。



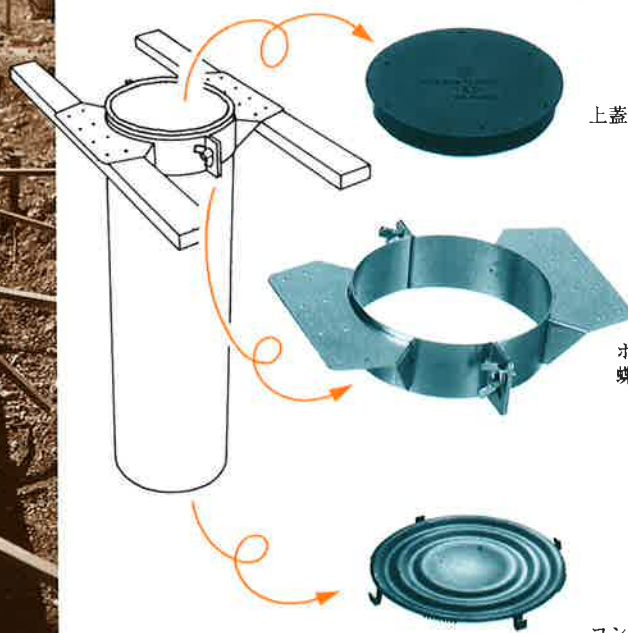
ブリージング水が引きコンクリートが安定すれば、ポイドは動きませんから、栈木とポイドホルダーを外します。この状態で鏡仕上げをします。

箱抜工事用合理化諸器材

箱抜工事はおまかせ!!

箱抜用器材が3種揃って、問題点は一挙解決

- 問題その1 **ポイドシャツポ** 雨露土砂の浸入防止
- 問題その2 **ポイドホルダー** ポイドの浮上斜傾防止
- 問題その3 **ポイドユーフォー** コンクリートの吹上防止



ポイド汎用蓋材

ポイドシャツポ®

上蓋に使用して、雨露や土砂の浸入を防ぎます。その他の用途にも使用頂けます。

ポイド支持具

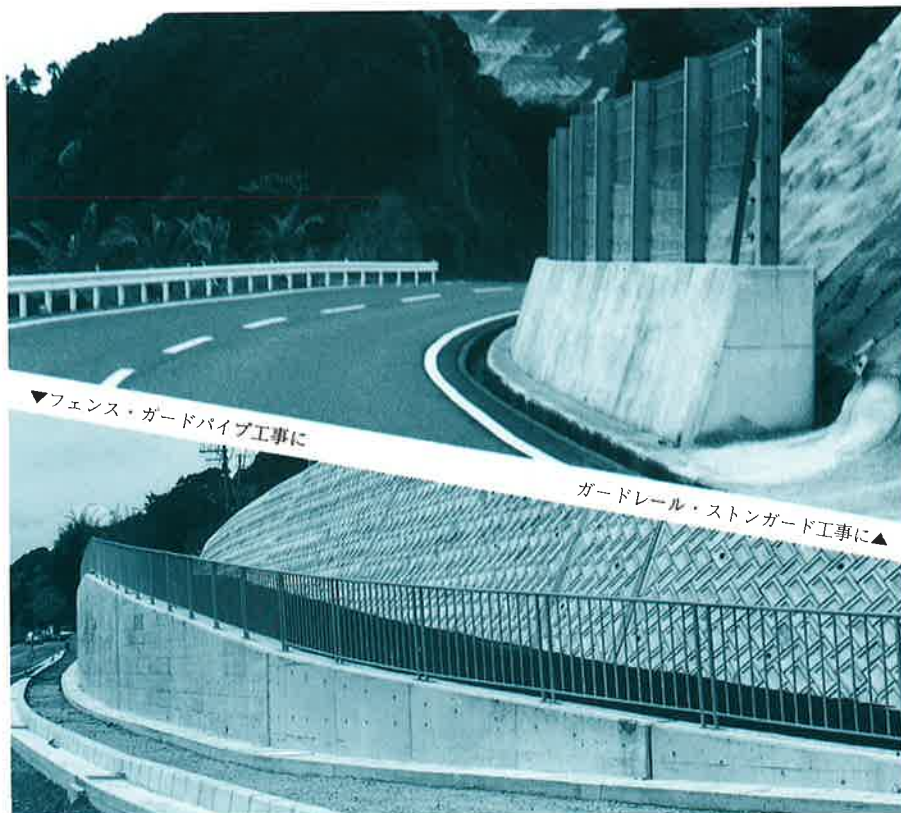
ポイドホルダー

ポイドの浮上・傾斜を完全に防止できます。蝶ボルトにより締結。道路勾配に対する配慮があります。施工例左図を参照下さい。

ポイド底蓋材

ポイドユーフォー

ワンタッチで、完全に底部の閉塞ができ、コンクリートの吹上げによる失敗を排除します。



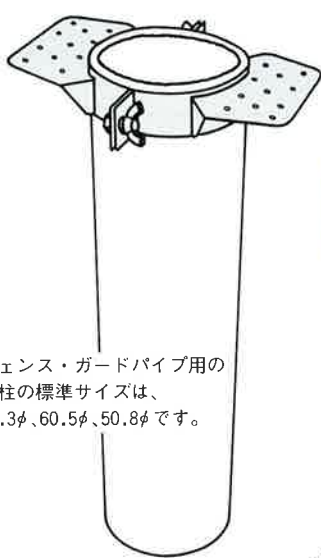
▼フェンス・ガードパイプ工事に

ガードレール・ストンガード工事に▲

箱抜工事用ボイド支持具

ボイドホルダー[®]

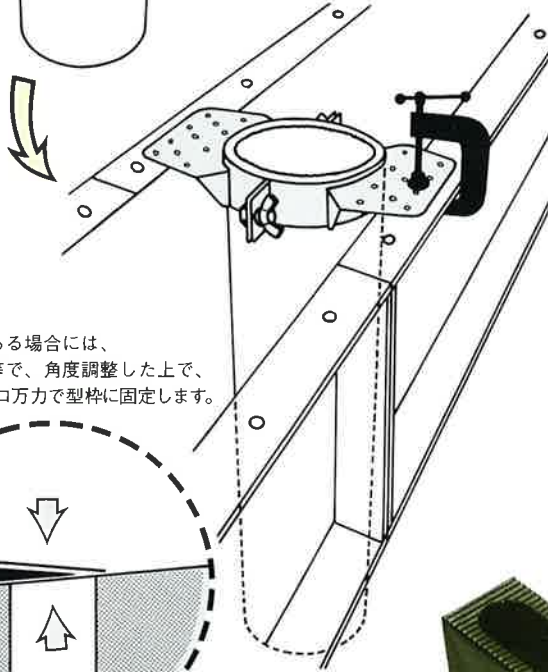
VOID HOLDER



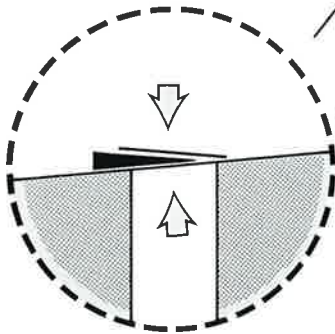
フェンス・ガードパイプ用の
支柱の標準サイズは、
76.3φ、60.5φ、50.8φです。



メタルフォームの場合



道路勾配のある場合には、
キャンパー等で、角度調整した上で、
釘打又はジャコ万力で型枠に固定します。



ボイドホルダーF型

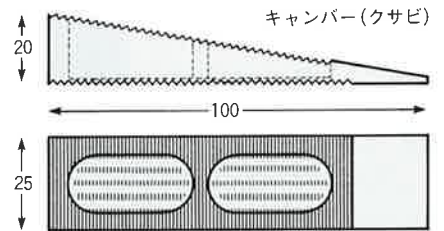


ボイドホルダーF型の使用方法

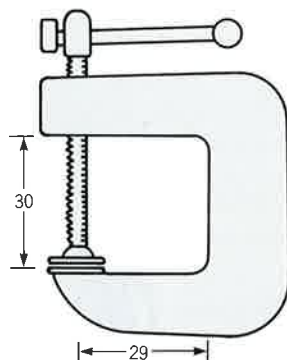
- ①ボイドホルダーF型を、所要の寸法にカットしたボイド管の上端に取付けます。取り付けは3分の蝶ボルト2個で締付ける形式ですから、作業は簡単です。
- ②型枠の天端に、ボイドホルダーF型のフランジ部分を設置します。ボイド管が型枠の中心に垂直になるように調整し、コンパネ型枠の場合には釘打で固定します。フランジ部分には、釘穴が11個(両サイドで計22個)あいています。高さ調整が必要な場合は、現場に有り合わせの栈木等によって行って下さい。
- ③メタルフォームの場合には、ジャコ万力で固定するのが便利です。ボイドホルダーF型のフランジ部分には、エンボス加工を施して、万力の接触部分が滑りにくくしてあります。ジャコ万力は一般市販のものを利用して頂きますが、当社選定のもの(別表に表示)は、ご都合により手配お承りできます。
- ④道路勾配がある場合には、キャンパー(クサビ)によって角度調整します。キャンパーは、型枠とボイドホルダーF型のフランジとの間に挿入した上で固定します。キャンパーは現場に有り合わせの物で一応用を足せますが、当社選定のもの(別表に表示)は、ご都合により手配お承りできます。角度調整は、キャンパーの差込の程度によって行います。

〈別売り〉 付属部材

区分	品名	サイズ	標準価格
ジャコ万力	SOMAX-Cクランプ#1	有効25×深さ29	
キャンパー	施工用クサビ	100×25-厚さ20	



ジャコ万力
SOMAX-Cクランプ#1



VOID HOLDER

箱抜工事用ボイド支持具

ボイドホルダー®

G型

ガードレール用
栈木を介して、型枠に取付ける形式
200φ用と150φ用があります。

F型

フェンス・ガードパイプ用
直接、型枠に取付ける形式
100φ用と75φ用があります。

ボイドホルダーの規格・価格表

形式	用途	サイズ	梱包入数	標準価格
G型	ガードレール	200用	10個	
		175"	"	
		150"	"	
F型	フェンス ガードパイプ	100"	"	
		75"	"	

★実用新案登録済、意匠登録済、商標登録済★

製造発売元……二三産業株式会社

- 箱抜工事には、通常ボイド(紙管)が使われますが、型枠への固定には色々と問題があり、問題解決法の開発は長年の課題でした。
- 底部を塞いだボイド管は、コンクリートの打設に際しては、浮力体となり、或は遊動体となりますから、浮き上ったり傾いたり、いわゆるケツフリ現象を起こし易く、失敗の原因となります。コンクリートポンプによる注入や、バイブレーターによる攪拌によって起るコンクリートの流動圧は相当なものですから、ボイドを上から抑えるだけでは不十分です。
- そこで、上部を栈木などで抑える一方、底部または中間部を何らかの方法で固定する必要があります。300φ、250φを使用するストンガードの場合には、型枠内で作業できる空間が何とか確保でき、番線と釘で一応の目的は果たせるようですが、問題は小口径のボイド管を使用する狭い型枠の場合です。
- そして、此の問題を一挙に解決する方法として開発したのがボイドホルダーです。ボイドホルダーは、ボイド管の上端部で型枠への固定を完結する考えですから、作業は迅速簡単で経済的です。
- ボイドホルダーには、G型(ガードレール用)と、F型(フェンス・ガードパイプ用)があります。

箱抜工事における、ボイド管の固定を容易にし、箱抜工事の精度と作業性向上のお役に立ちます。



ボイドホルダーG型



ボイドホルダーG型の使用方法

- ①ボイドホルダーG型に、栈木を2本、釘打にて取付けます。取付けフランジは、巾50~60%の栈木に都合のよいサイズになっており、8箇所(両サイドで16箇所)の釘穴があいています。栈木は現場に有り合わせのものをご利用頂きます。栈木の長さは、型枠の天端の状況に合わせてお選び下さい。
- ②ボイドホルダーG型を、ボイド管の上端部に取付けます。取付けは3分の蝶ボルト2本で締付ける型ですから簡単です。
- ③型枠の天端に、栈木を介して釘止めします。その際、ボイドが垂直に納まるよう、型枠の状態に応じ、副木等によって調整して下さい。
- ④道路勾配ある場合には、ボルト穴が長穴になっていますから、ボルトの締付に際して調整して下さい。10%勾配まで対応できます。
- ⑤道路勾配が10%以上の場合には、ボイドホルダーG型の片側を上下反対にするか、栈木の一方を上下反対にする事によって対応できます。

Void Chapeau

箱抜工事用ボイド汎用蓋材

ボイドシャツポ

商標登録済

(表)



(裏)



固定用の
小さな釘穴が
2個あります。

ボイドシャツポ
規格・価格表

品番	梱包入数	標準価格
SM 75X	〃	
SM100X	50	
SM150X	〃	
SM175X	〃	
SM200X	〃	
SM250X	適宜	
SM300X	〃	

ポリプロピレン一体成型
ワンタッチ装着
繰返し使用可能

ボイドシャツポは、簡単明快に、
雨露土砂の侵入を、防止します。

ボイドシャツポは、
ボイドの上部に嵌合保護します。



D = 支柱埋め込み深さ
ストーンガード…800mm
ガードレール…500mm
フェンス…150～
300mm

ボイド断面図

ボイドユーフォーは、
ボイドの底部を簡単確実に閉塞します。

ボイドユーフォーは、簡単確実に
ボイド底部を閉塞し、
コンクリートの吹上を防止します。

ボイドユーフォーは、垂鉛鋼板の打抜加工品です。
その **基本的特質** は、右の概念図の通りです。

VOID UFO

箱抜工事用ボイド底蓋材

ボイドユーフォー

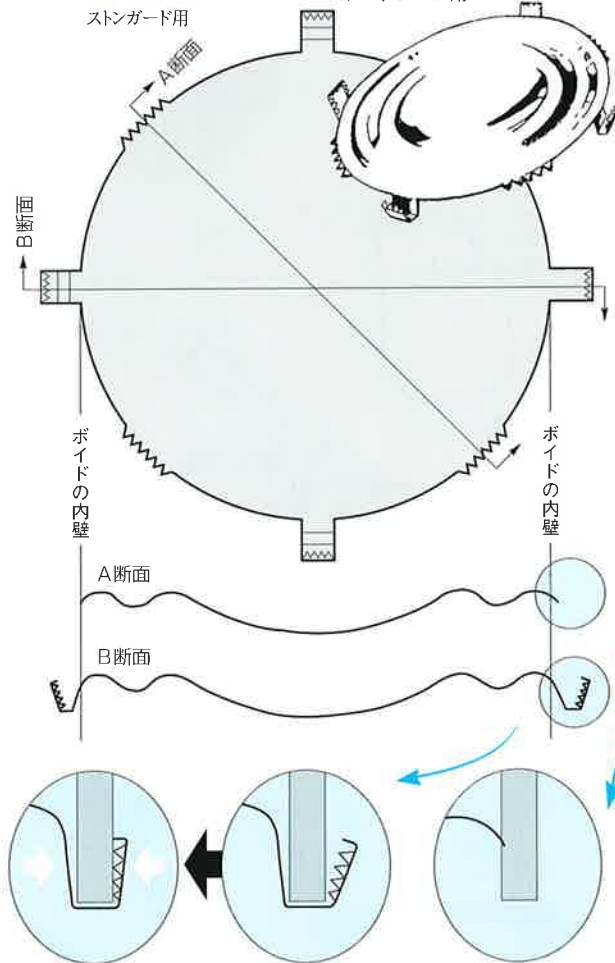
実用新案登録済・商標登録済



ストーンガード用

ガードレール用

フェンス用



ベンチ等で締めつけると、
支持部の爪が、ボイド外壁に
食い込んで、より強固になる。
※UFO 75・100については、支持部の爪を省略。

支持部が、UFOの
位置を規制する。

本体の爪が、
ボイドの内側に食い込んで、
絶対に逆戻りしない。

別資料ご参照下さい。

ボイドユーフォー規格・価格表

用途	品番	対応紙管	梱包入数	標準価格	適応支柱
* フェンス	UFO 75	75φ	100個		38.1φ、50.8φ
	UFO 100	100φ	100〃		60.5φ、73.6φ
ガードレール	UFO 150	150〃	100〃		114.3φ 139.3φ
	UFO 175	175〃	100〃		
	UFO 200	200〃	100〃		
ストーンガード	UFO 250	250〃	50〃		H150 ~H200
	UFO 300	300〃	50〃		

製造発売元



〒540-0011 大阪市中央区農人橋2-1-31

二三産業株式会社

TEL 06 (6944) 1231 FAX 06 (6944) 1232

URL <http://www.nisan.co.jp>